

## Zwei Farben Mystery Quilt 2014

Teil #6 für den Full/Queen Quilt

© Cindy Carter 2014

<http://carterquilter.wordpress.com/>

Bei Fragen schicken Sie mir einfach eine email an [carterquilter@gmail.com](mailto:carterquilter@gmail.com).

Alle Nahtzugaben sind 1/4" (inch)

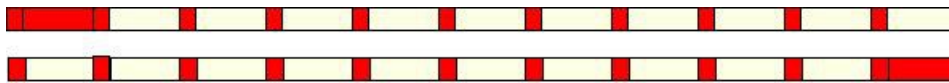
Nun kommen die Sashing Streifen aus Teil #3 zum Einsatz.

### Full/Queen Quilt

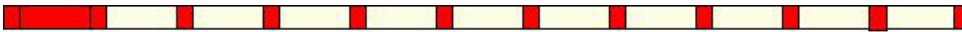
Unit P - Full/Queen – Nähen Sie (10) (Sashing Streifen 2 bis 11)



Unit Q - Full/Queen - (Sashing Streifen 1 und 12)



Unit R - Full/Queen – Nähen Sie (1) Sashing Streifen für das untere Ende des Quilts



#### Step 1:

- Kennzeichnen Sie jeden Sashing Streifen wie im Diagramm auf der nächsten Seite angegeben.
- Stellen Sie sicher, dass das obere Ende des Streifens ein 2" Quadrat ist.
- Nummerieren Sie Ihre Streifen. Nehmen sie kleine Papieretiketten von 1 bis 12.
- Stecken Sie die Nummer in das richtige Quadrat.

#### Step 2.

- Nähen Sie die Enden jedes Streifens (3 bis 11) rechts auf rechts aneinander – Sie haben dann einen Kreis / einen Tunnel.
- *Sew the beginning of each strip to the end of the same strip with right sides of the fabric together.*
- *Do this for strips 3 through 11. You should have a circle. This is a clarification of the sentence above.*
- Wenden Sie den Kreis / Tunnel, so dass die rechte (schöne) Seite aussen ist.
- Drehen Sie jeden Kreis / Tunnel bis die Streifennummer (Papieretikett) obenauf zu sehen ist.
- Trennen Sie die Naht **oberhalb** des nummerierten Quadrats.

**ENTFERNEN Sie die nummerierten Papieretiketten auf KEINEN FALL VOR ENDE des MYSTERY !!!!**

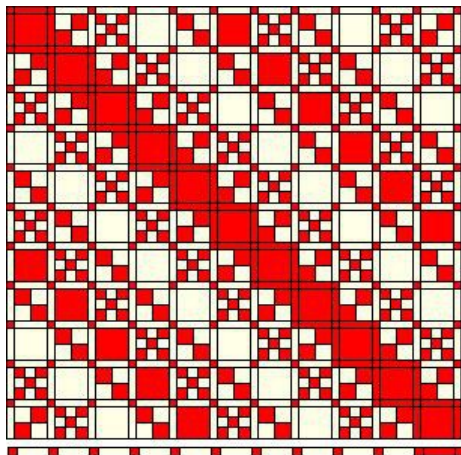
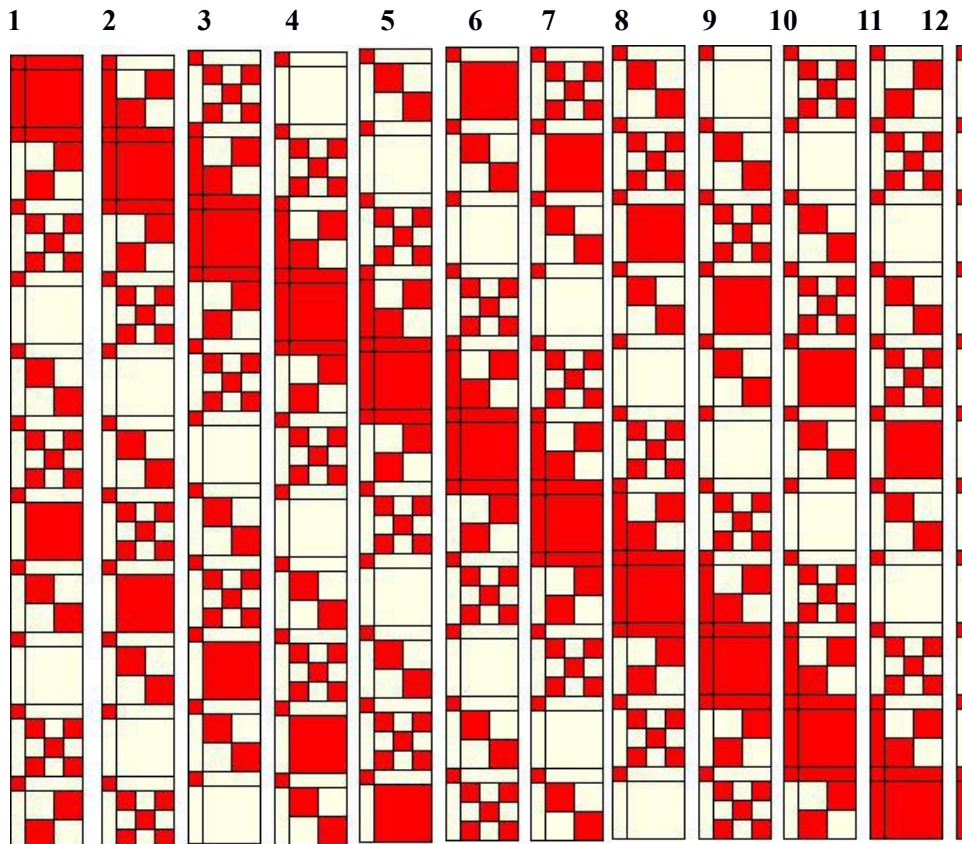
#### Step 3.

- Legen Sie alle 12 Streifen in der richtigen Reihenfolge nebeneinander
- Folgen Sie dem Diagramm auf der nächsten Seiten
- Stellen Sie sicher, dass Ihre Streifen exakt dem Diagramm entsprechen



### Full/Queen Quilt – Fertigstellung

- Ordnen Sie die Spalten der Blöcke mit den passenden Sashing Streifen. Spalten 1 bis 11.
- Nähen Sie den Sashing Streifen jeweils LINKS an die Blockspalte.
- Nähen Sie abschließend den Sashing Streifen 12 an die rechte Seite Ihres Quilts.
- Nähen Sie alle Spalten entsprechend der Reihenfolge wie unten gezeigt.
- Abschließend nähen Sie noch den Streifen an das untere Ende des Quilts.
- In Richtung der Sashing Streifen bügeln.



**Geschafft – Glückwunsch !!**